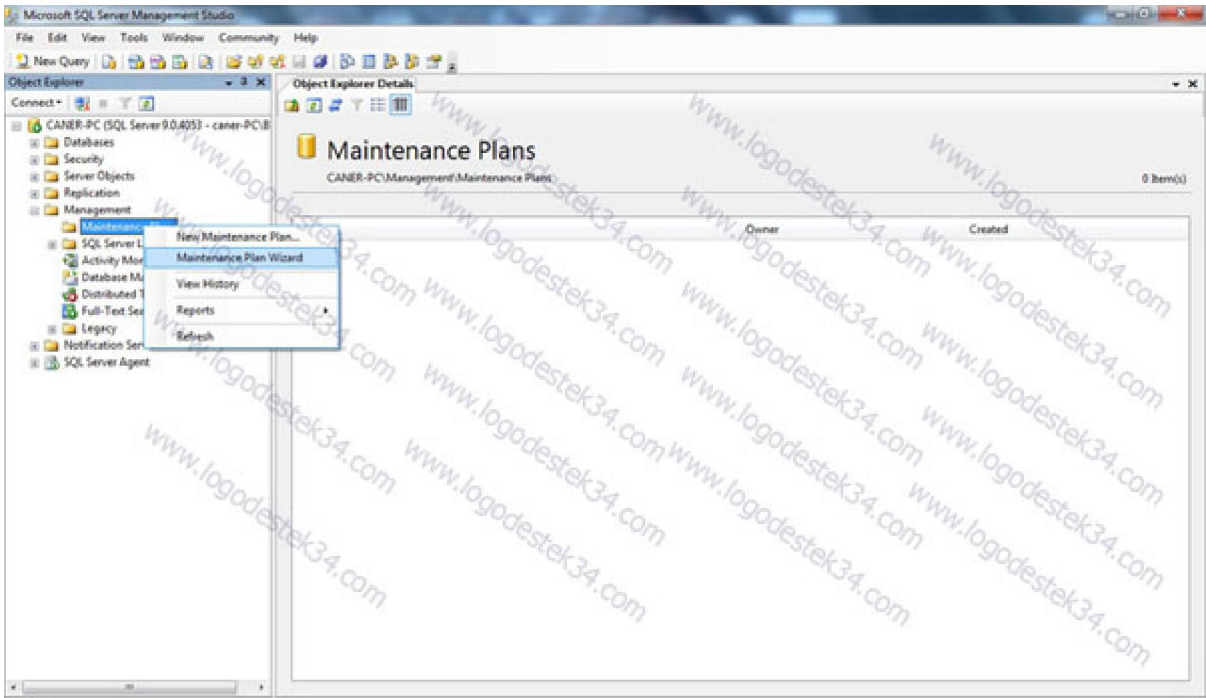


SQL SERVER 2005 OTOMATİK YEDEKLEME

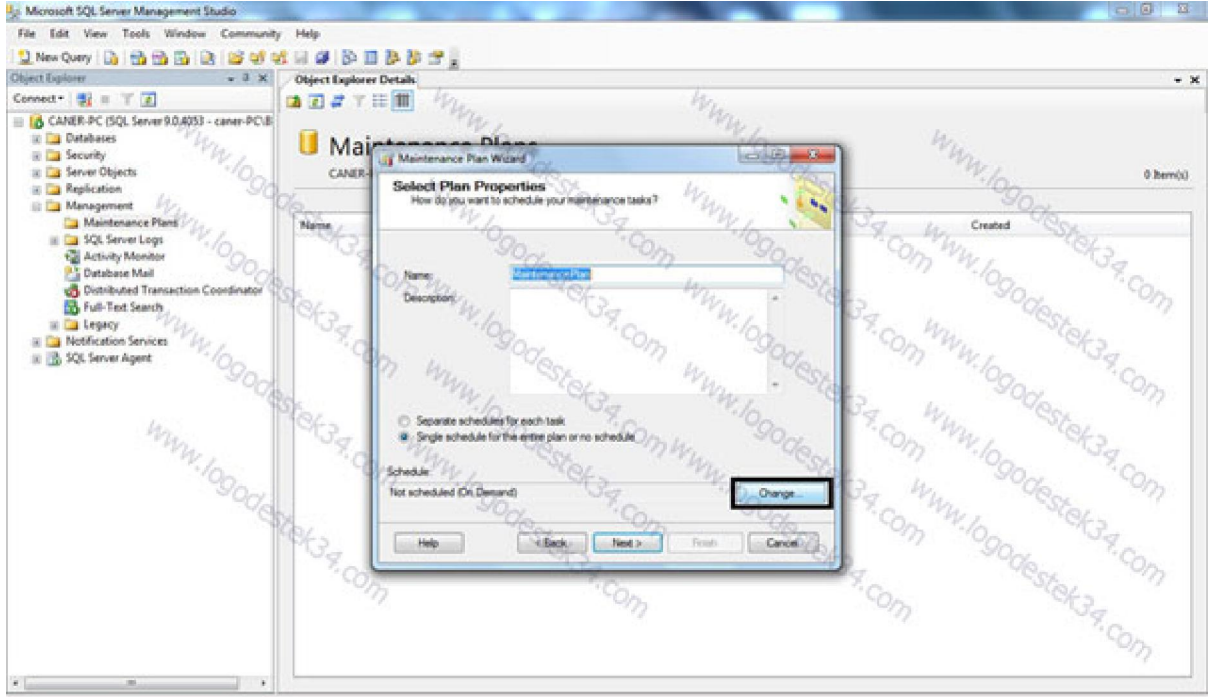


SQL Server Management Studio'yu açıyoruz. Windows Authentication modundayken Connect düğmesine basıyoruz.

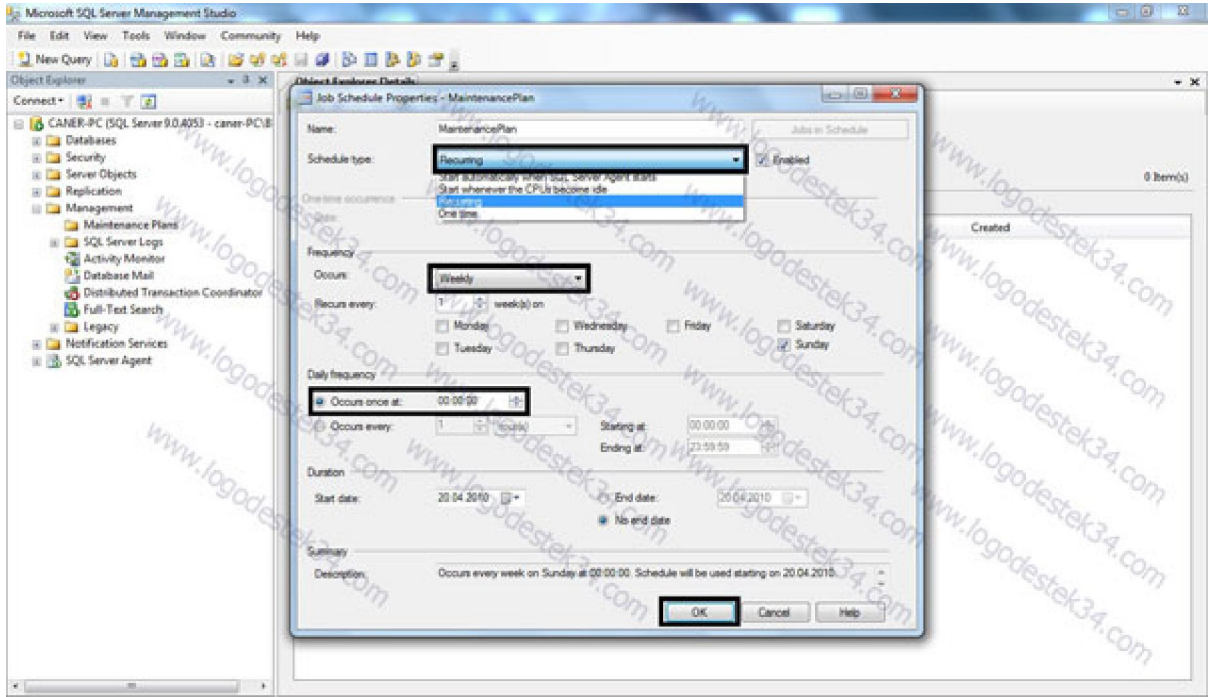


Maintenance Plans(Bakım Planları) menüsünde; SQL Server ıamız için tanımlamış olduğumuz rutin bakım planları yapılmaktadır, altında bir alt küme olmayışı henüz herhangi bir planlamanın olmadığını

işarettir. Menü üzerinde sağ tıklayıyor ve Maintenance Plan Wizard (Bakım Planı Sihirbazı) menüsüne tıklıyoruz.



Bu pencerede oluşturulacak olan görev tanımlamasının hangi koşullarda, ne zaman, kaç defa ve ne zamana kadar çalıştırılacağını bilgilerini oluşturacağız. Karşımıza gelen ekrandan change tuşuna basıyoruz.



Name: Plana verdiğiniz isim baz alınarak otomatik olarak oluşturulur, derseniz değiştirebilirsiniz.

Schedule type

Recurring: Bu seçenek ile tanımlanan işin sizin belirlediğiniz standartlar çerçevesinden birden fazla çalıştırılabilmesini sağlamış olursunuz.

Start automatically when SQL Server Agent starts: SQL Server Agent servisi her start oluşunda bu görev yerine getirilsin anlamına gelir.

Start whenever the CPUs become idle: CPU ne zaman boş kalırsa; yani CPU nun yoğun olmadığı zamanlarda bu görev çalışsın anlamı taşır.

One Time: Belirlediğim standartlarda sadece bir kez bu görev çalışsın anlamına gelir.

Ben burada benim için en yararlı olduğunu düşündüğüm seçeneği **Recurring** olarak belirliyorum.

Daily: günlük

Weekly: Haftalık

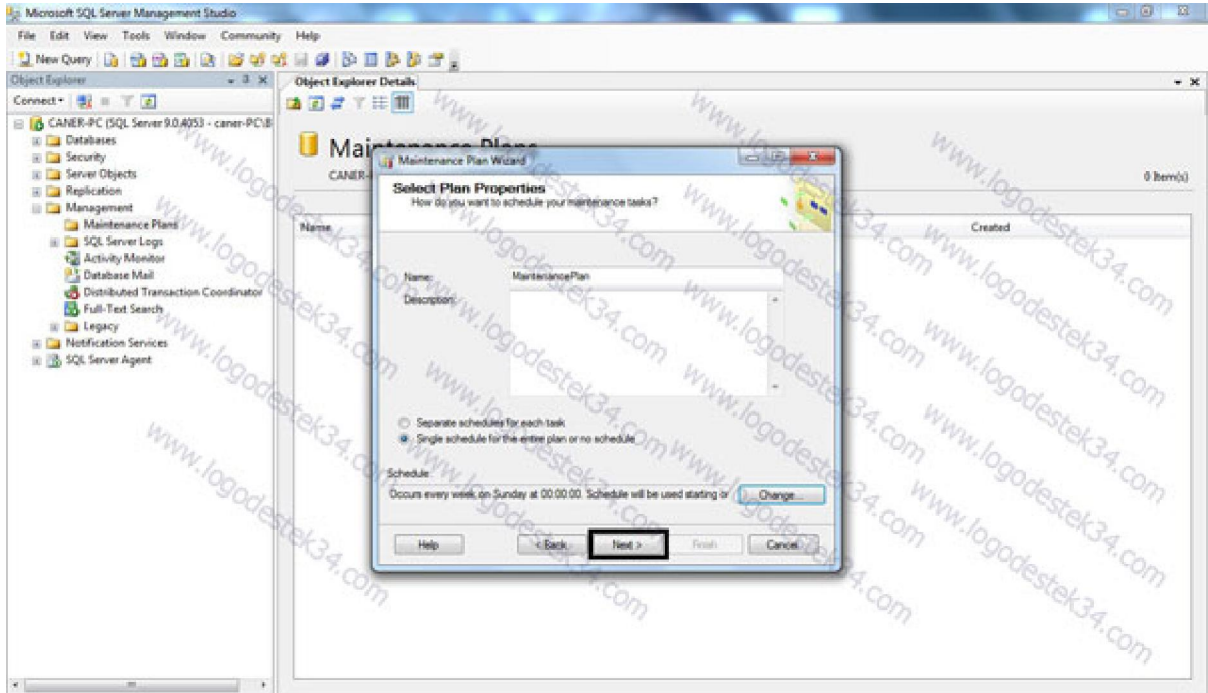
Monthly: Aylık

Start date: Görevin hangi tarihten itibaren geçerli olacağını belirlediği kısımdır.

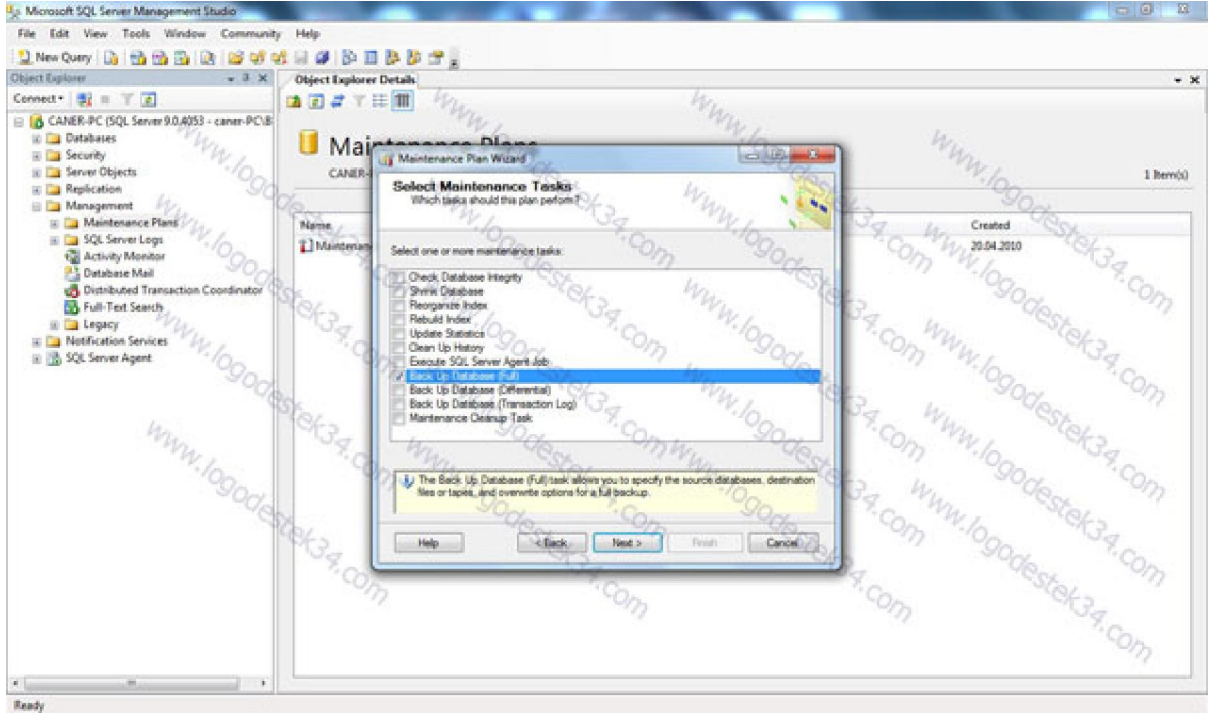
End date: Görevin sona erdirileceği tarih olarak belirlenir.

No end date: Görevin bitiş tarihinin olmadığını belirleyebilirsiniz.

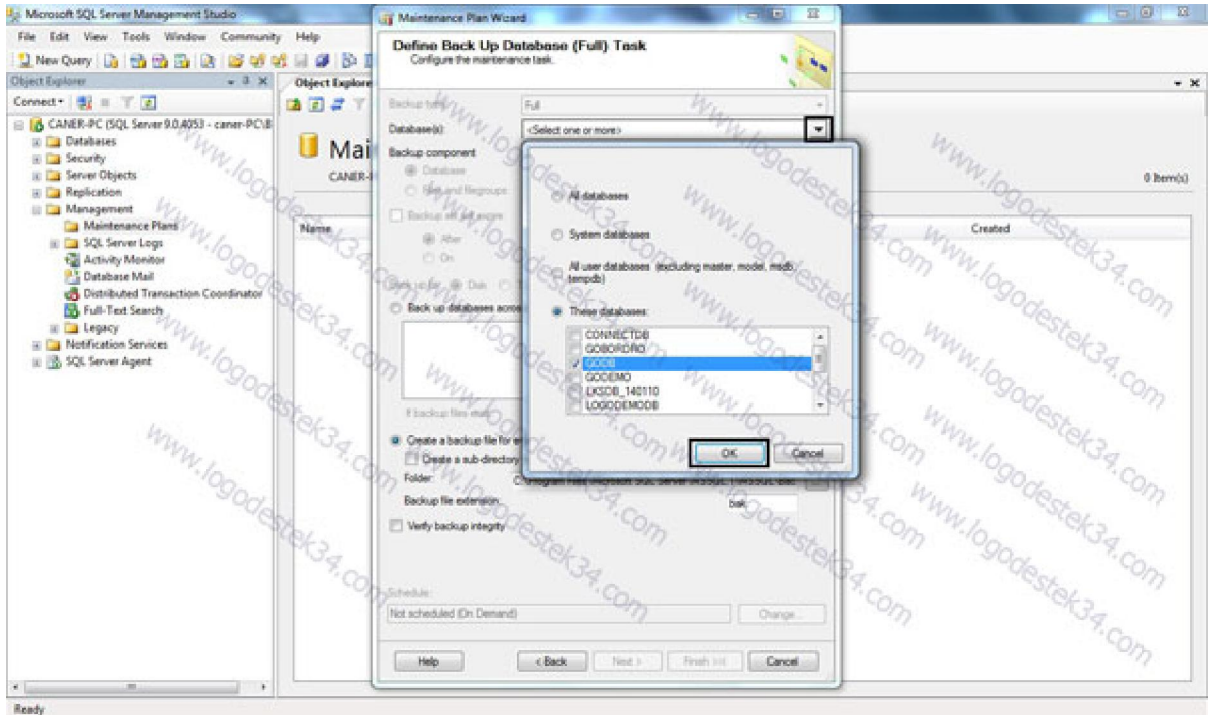
Bu penceredeki bilgileri girdikten sonra **OK** butonuna tıklayarak devam ediyoruz.



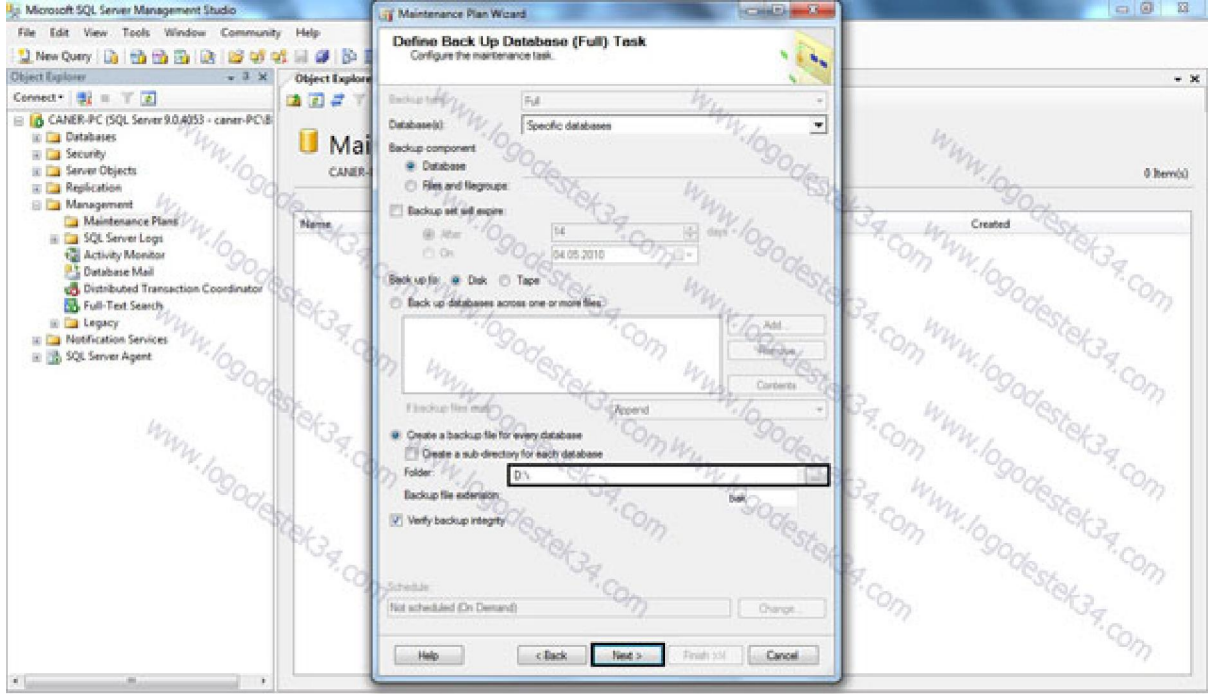
Daha sonra gelen pencerede NEXT tuşuna tıklanarak bir sonraki aşamaya geçiyoruz.



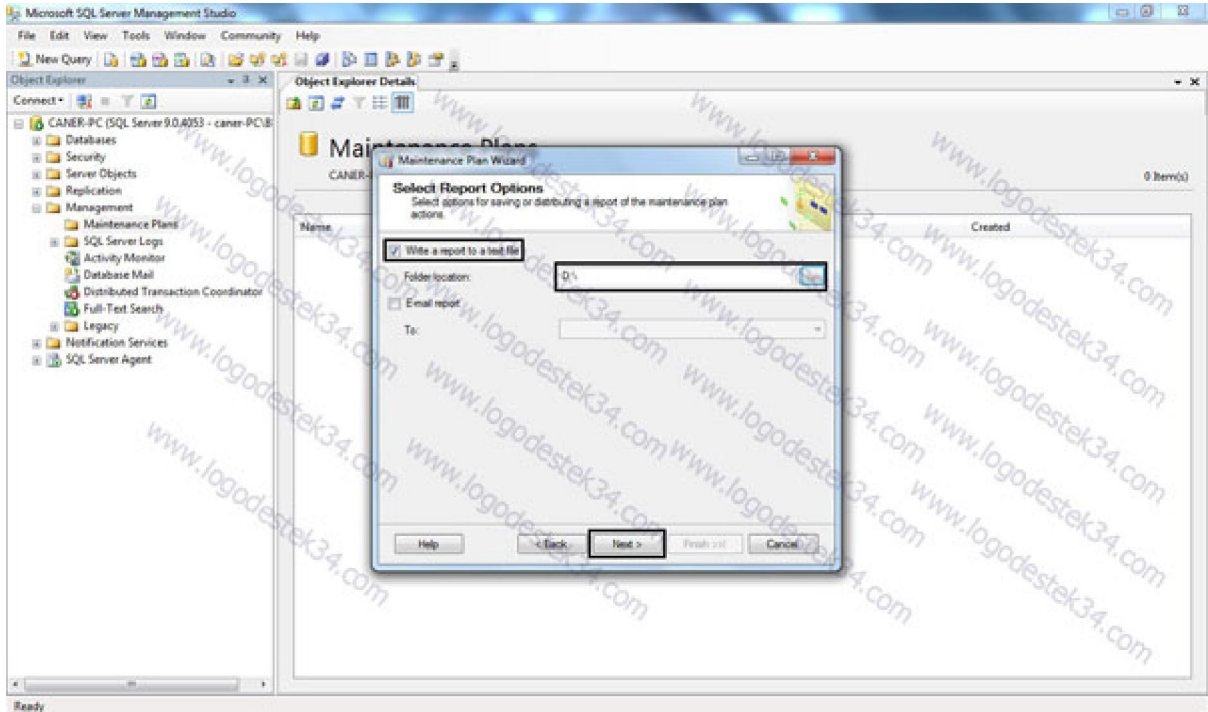
Sonraki aşamada Back Up Database (Full) seçeneğinin işaretleyerek NEXT butonuna tıklıyoruz.



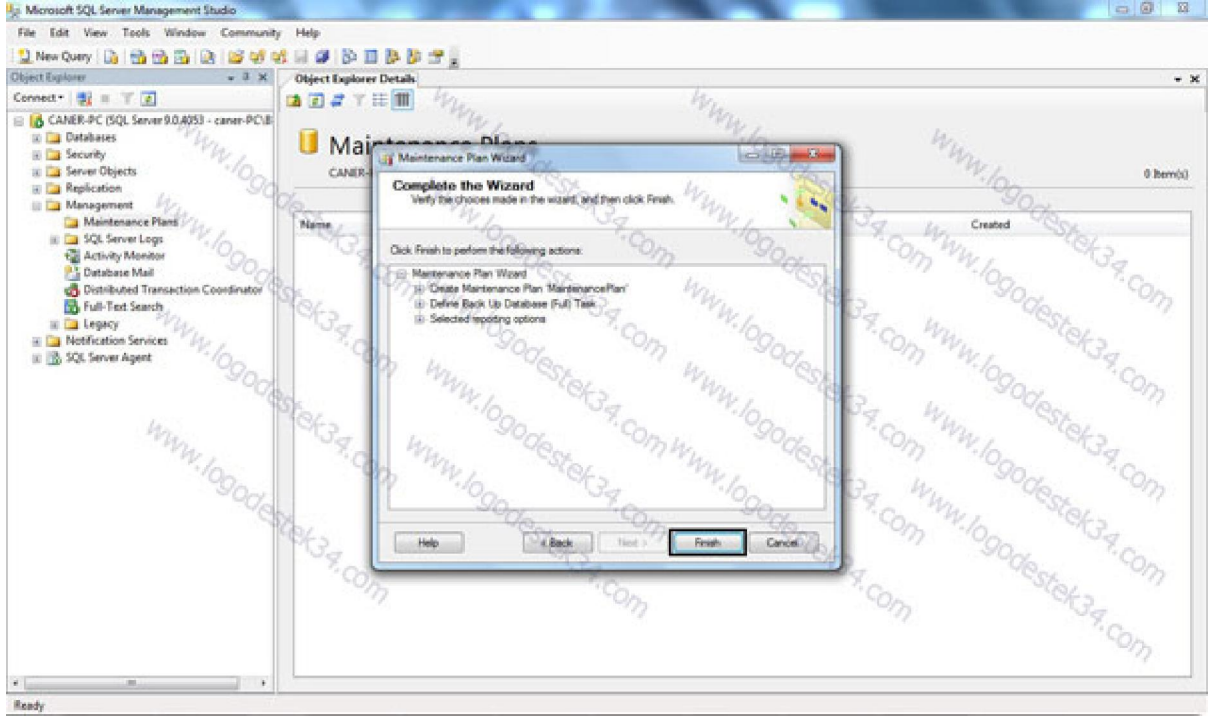
Açılan pencerede Database açılır menüsünde otomatik yedekleme yapacağımız database' i seçiyoruz. OK diyoruz.



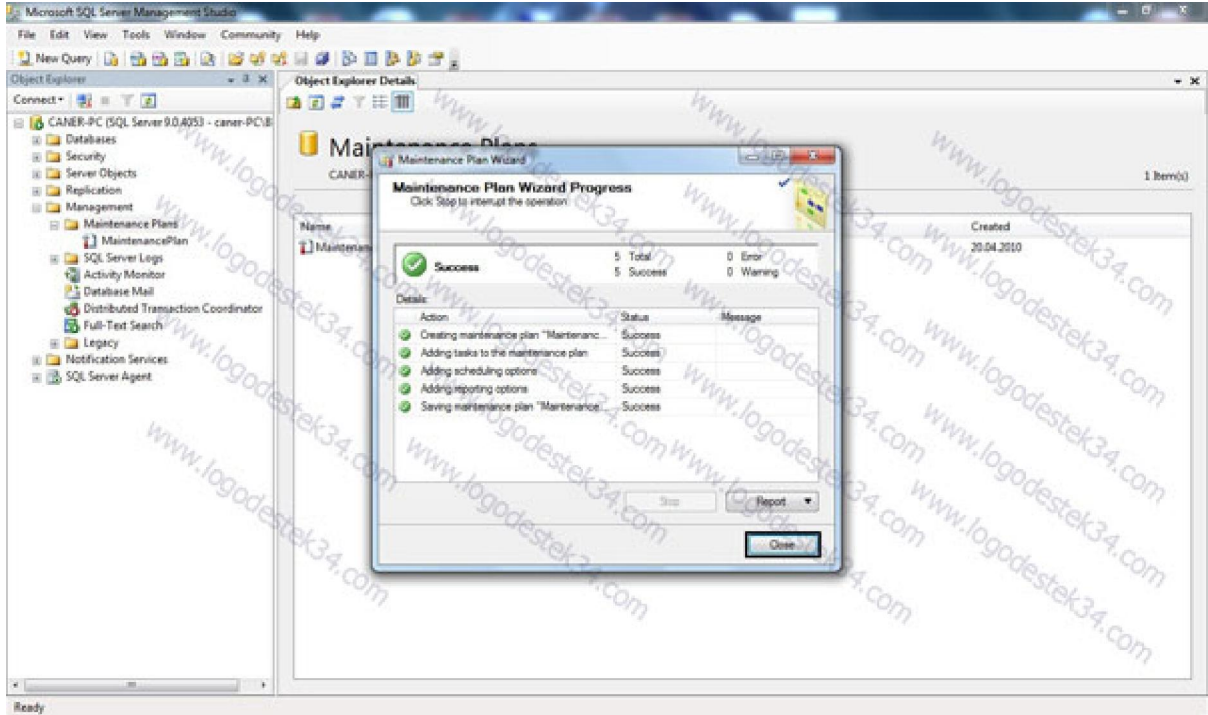
Aynı pencere üzerinde yer alan Folder sekmesinde yedek dosyasının kaydedileceği konumu seçerek NEXT butonuna basıyoruz.



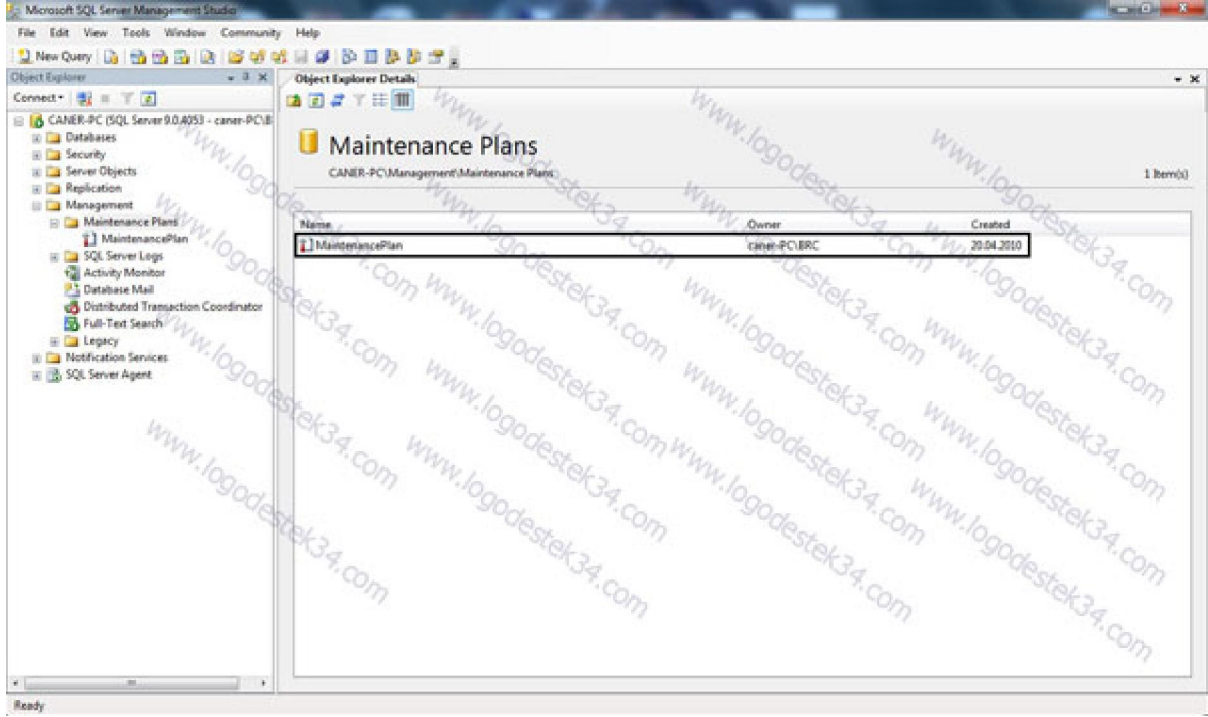
Sonraki adımda yedekleme yapılacak database' le ilgili işlem sonundaki raporun kaydedileceği yeri belirliyoruz. Eğer mevcut bir mail server'imiz varsa raporu mail olarak almamızda mümkün. Konum belirlendikten sonra tekrar NEXT butonuna tıklıyoruz.



Ardında FİNİSH butonuna tıklayarak mevcut ayarlarımızın yapılandırılmasını sağlıyoruz.



Sonraki pencerede ayarların uygulandığını bir sorun olmadığını görüyoruz. Olası hatalarda message bölümüne hatayla ilgili mesajla ulaşarak sorunun nereden kaynaklandığını görebiliriz. Daha sonra CLOSE butonuna basarak işlemi tamamlıyoruz.



İşlem sonucunda Maintenance Plans penceresinde mevcut bakım planımızın kaydedildiğini görmekteyiz.

Hazırlayan:
Caner ÖZDEMİR (Logo Sistem Uzmanı)
info@logodestek34.com
www.logodestek34.com