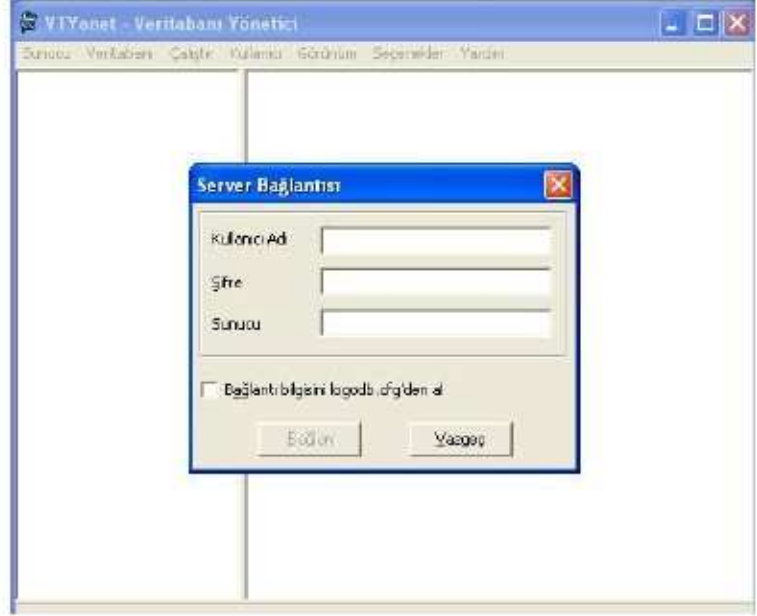


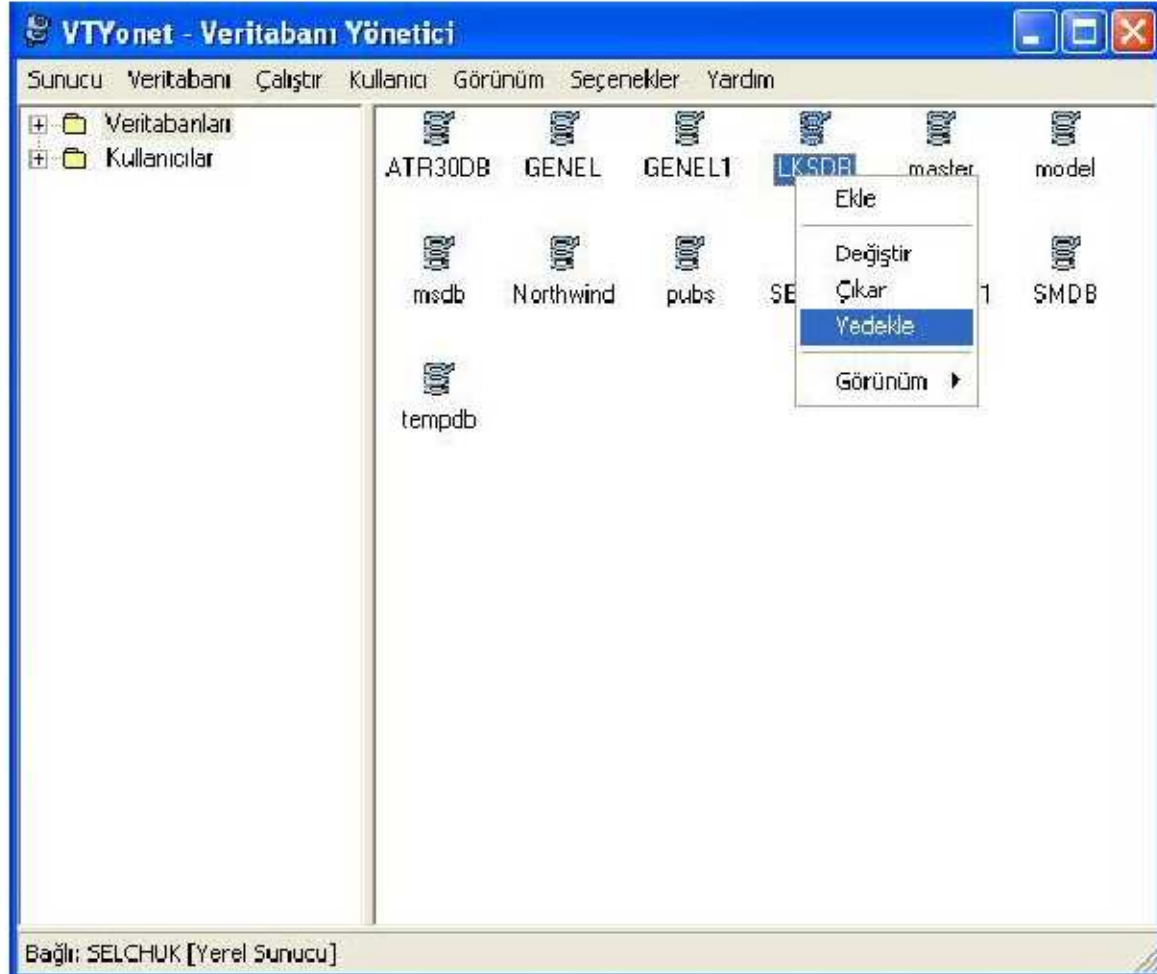
## LOGO YEDEK ALMA İŞLEMİ

Yedekleme işlemi terminallerden değil Lks2 programının yüklü olduğu bilgisayardan (Ana Bilgisayardan) yapılabilir. Vtyonet programı çalıştırılır. Vtyonet simgesi masaüstünüzde yok ise LOGO kısayol simgesine sağ tuş ile tıklayıp Özellikler ve Hedef Bul simgelerine tıklayın. Logo'nun yüklü olduğu klasör açılır. Oradan Vtyonet programına tıklayarak çalıştırın. Aşağıdaki gibi bir ekran gelecektir.

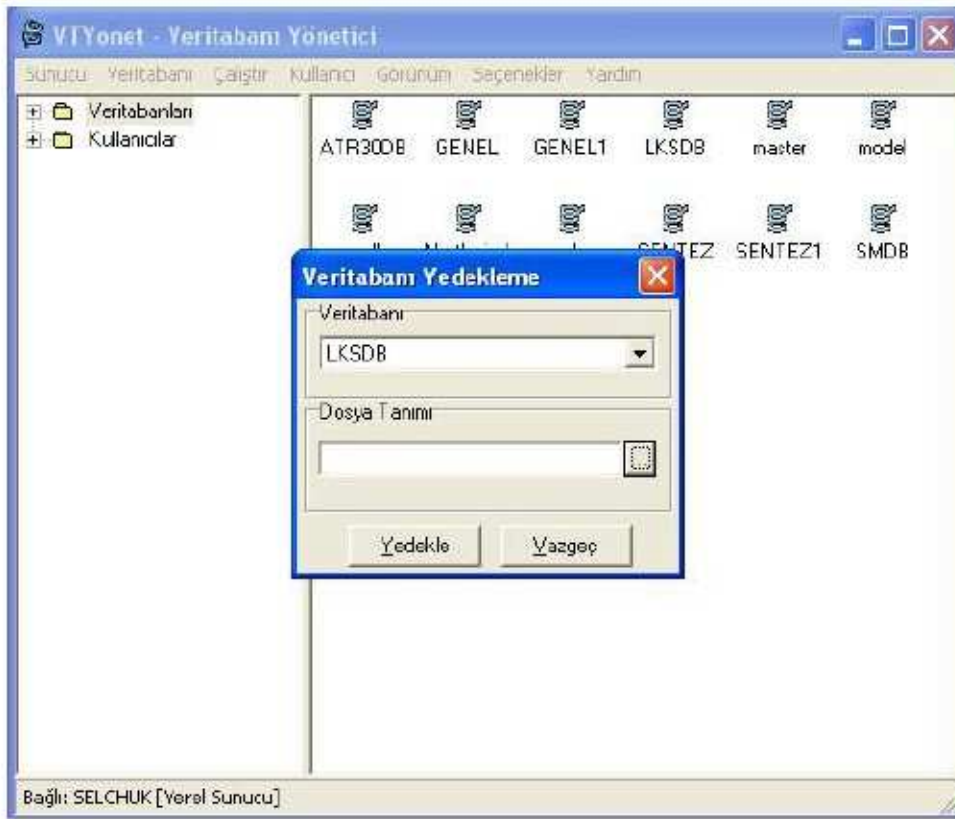
Bağlantı bilgisini logodb.cfg 'den al yazan kutucuğu işaretlenir bağlan tuşuna tıklanır. Bazı durumlarda bu işlemi kutucuğu işaretlemeden kullanıcı adına "sa" (tırnaklar hariç) yazıp bağlan tuşuna tıklayarak yapmak gerekebilir.



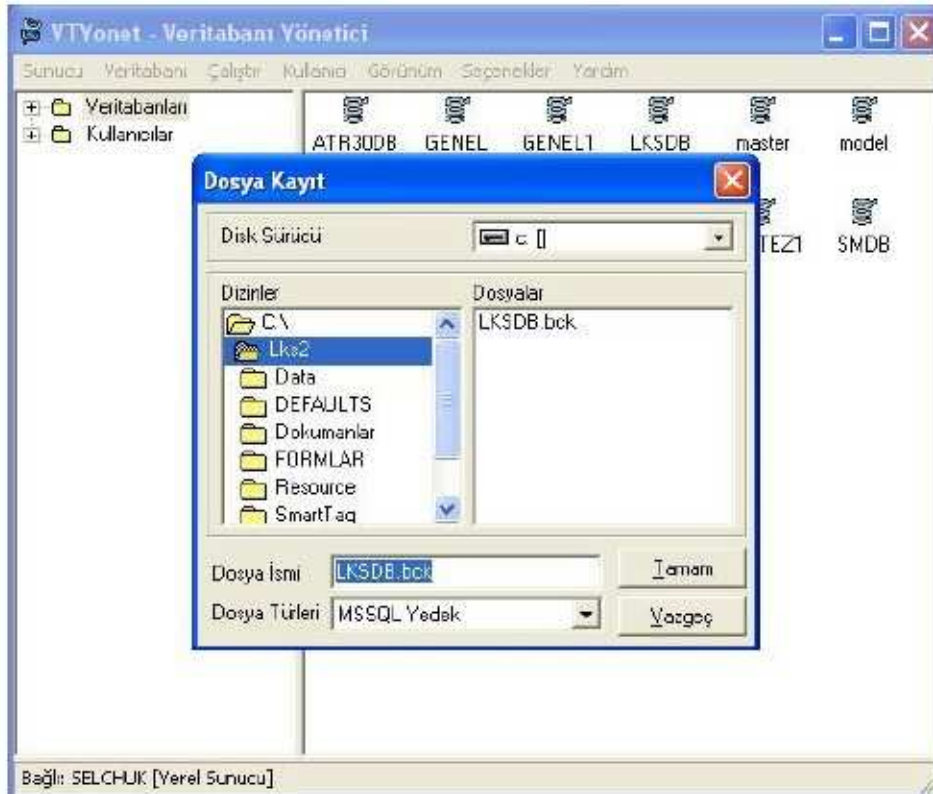
Karşımıza aşağıdaki gibi bir ekran gelir. LKSDB-GODB-STARTDB-TIGER2DB vs. üzerine sağ tuşla tıklanıp yedekle seçilir.



Dosya tanımı, satırındaki üç noktaya tıklanır. Yedekleme yapılacak sürücü ve yer seçilir.



Yedek dosya ismi \*\*\*\*\*.BCK 'dır istenirse uzantıyı değiştirmeden yıldızlı alanın ismi değiştirilebilir. Tamam tuşuna ve yedekle tuşuna tıklanır. Yedekleme işlemi başlatılmış olur. Veri tabanınızın büyüklüğüne göre yedekleme işlemi birkaç dakika sürebilir.



İşlem tamamlandığında, aşağıdaki gibi Yedekleme başarıyla gerçekleştirildi mesajı alınır. Yedek aldığımız BCK uzantılı dosyayı başka bir bilgisayarda saklarsak yada bir cd'ye yazarsak daha sağlıklı olur.

